

제2025-49호 2025년 5월 29일(목)	시  보 여수시	시 정 지 표 소통화합 열린도시 인재육성 산업도시 문화예술 복지도시 해양관광 휴양도시 기후변화 선도도시
--	---	---

■ 발행인 : 여수시장 ■ 발행소 : 홍보담당관실 / 여수시 시청로 1(학동) ☎ 659-3023 FAX) 659-5803

고 시

- 여수시 고시 제2025-249호 여수 도시계획시설(도로)사업 실시계획(변경)인가 및 지형도면 고시
- 여수시 고시 제2025-262호 여수 도시계획시설(울촌조화공원) 조성계획 결정(변경) 및 지형도면 고시
- 여수시 고시 제2025-264호 공유수면 점용·사용 변경 허가 고시
- 여수시 고시 제2025-265호 공유수면 점용·사용 변경 허가 고시
- 여수시 고시 제2025-266호 공유수면 점용·사용 변경 허가 고시
- 여수시 고시 제2025-267호 도로명주소 부여·폐지 고시

공 고

- 여수시 공고 제2025-1671호 건설공사 안전점검 수행기관 지정 모집공고
- 여수시 공고 제2025-1676호 (2026-2029년) 여수시 금고지정 신청 공고
- 여수시 공고 제2025-1679호 전문건설업 폐업 공고
- 여수시 공고 제2025-1685호 건축법 위반에 대한 이행강제금 부과통보 공사송달 공고
- 여수시 공고 제2025-1692호 도로지정 공고(화양면 장수리 228-4번지)

회 람									
----------------	--	--	--	--	--	--	--	--	--

시보는 공문서로서의 효력을 갖습니다.

여수 도시계획시설(도로)사업 실시계획(변경)인가 및 지형도면 고시

여수 도시계획시설(도로)사업 실시계획(변경)인가 신청 건에 대하여 「국토의 계획 및 이용에 관한 법률」제 30조, 제32조, 제88조, 제91조, 같은 법률 시행령 제97조, 제100조, 「전라남도 사무위임 조례」제2조 및 「토지이용규제 기본법」제8조에 따라 도시계획시설(도로)사업 실시계획(변경)인가, 도시관리계획(도로) 결정 변경 및 지형도면 고시합니다.

2025. 5. 29.

여 수 시 장

1. 사업시행지 위치(변경없음): 여수시 적량동 475-5번지 일원

2. 사업종류 및 명칭(변경없음)

가. 종 류: 도시계획시설(도로: 대로 3-26)사업

나. 명 칭: 도시계획도로(대로3-26호선) 확포장공사

3. 사업의 면적 또는 규모(변경)

가. 면 적: 37,851㎡ → 49,969㎡

나. 규 모: L= 1,949m, B= 15.0m → 1,953m, B= 15.0m

4. 사업시행자의 성명 및 주소(변경없음)

가. 성 명: GS칼텍스(주) 대표 허세홍

나. 주 소: 서울특별시 강남구 논현로 508(역삼동, GS타워)

5. 사업시행기간(변경): **ㄱ 기정: 2017.06.29.~2024.12.31.**

ㄴ 변경: 2017.06.29.~2026.12.31.

6. 수용 또는 사용할 토지 또는 건물의 소재지.지번.지목 및 면적, 소유권과 소유권외의 권리의 명세 및 그 소유자.권리자의 성명.주소(변경없음): 게재생략

7. 도시관리계획 결정(변경) 조서

가. 도로 결정(변경) 조서

구분	규모				기능	연장 (m)	기점	종점	사용 형태	주요 경과지	최초 결정일	비고
	등급	류별	번호	폭원 (m)								
기정	대로	3	26	25	주간선 도로	7,539	대1-10 평여동 646-8대	중1-17 월내동 280-12철	일반 도로	-	여고-195호 (19.07.11.)	
변경	대로	3	26	25	주간선 도로	7,539	대1-10 평여동 646-8대	중1-17 월내동 280-12철	일반 도로	-	여고-195호 (19.07.11.)	

나. 도로 결정(변경) 사유서

변경전 도로명	변경후 도로명	변경내용	변경사유
대로 3-26	대로 3-26	<ul style="list-style-type: none"> ◦도로선형변경 - 기정 191,114㎡ - 변경 198,137㎡, 증)7,023㎡, 3.7% 	<ul style="list-style-type: none"> ◦ 도로노선 일부 현황도로 폭원확장에 따른 도로 선형변경

8. 공공시설 등의 귀속 및 양도에 관한 사항(변경없음): 게재생략

9. 기타 자세한 사항은 여수시 도시계획과(☎061-659-4011)로 문의하여 주시기 바랍니다.

□ 수용 또는 사용할 토지 또는 건물의 소재지.지번.지목 및 면적, 소유권과 소유권이외의 권리의 명세 및 그 소유자.

관리자의 성명.주소

○ 토지조서(당초)

번호	토 지 소 재 지		구분	지적면적 (㎡)	면적면적 (㎡)	소 유 자		비 고
	주 소	번 지				성 명	주 소	
1	여수시 적량동	478	도	15,508	3,280	국토교통부		
2	여수시 적량동	224	유	9,809	4	여수시		
3	여수시 적량동	443-2	잡	108	108	재원산업주식회사 외1인	낙포동 159-3	
4	여수시 적량동	443-3	도	1,569	1,289	국토교통부		
5	여수시 적량동	1304	천	10,967	124	국토교통부		
6	여수시 적량동	428-7	도	2,001	1,296	국토교통부		
7	여수시 적량동	428-8	잡	131	131	재원산업주식회사 외1인	낙포동 159-3	
8	여수시 적량동	1301	전	435	31	기획재정부		
9	여수시 적량동	433-3	도	1,153	1,008	국토교통부		
10	여수시 적량동	433-2	잡	84	74	재원산업주식회사 외1인	낙포동 159-3	
11	여수시 적량동	434-4	전	448	10	금호석유화학 주식회사 외 1인	서울특별시 중구 청계천로 100(수표동, 시그니처타워스 서울)	
12	여수시 적량동	1304-4	천	6,687	157	국토교통부		
13	여수시 적량동	383-3	잡	195	195	재원산업주식회사 외1인	전라남도 여수시 낙포단지길 79(낙포동)	
14	여수시 적량동	383-4	도	1,990	1,872	국토교통부		
15	여수시 적량동	383-2	전	206	11	지에스칼텍스 주식회사	서울특별시 강남구 논현로 508(역삼동)	
16	여수시 적량동	1297	도	1,529	21	국토교통부		
17	여수시 적량동	1285-2 2	구	757	26	국토교통부		
18	여수시 적량동	1298	도	43	13	국토교통부		
19	여수시 적량동	143-3	도	8,680	6,798	국토교통부		
20	여수시 적량동	143-2	잡	558	542	재원산업주식회사 외1인	낙포동 159-3	
21	여수시 적량동	148	답	987	9	금호석유화학 주식회사 외 1인	서울특별시 중구 청계천로 100(수표동, 시그니처타워스 서울)	
22	여수시 적량동	144-12	전	91	36	금호석유화학 주식회사 외 1인	서울특별시 중구 청계천로 100(수표동, 시그니처타워스 서울)	
23	여수시 적량동	산176- 1	임	6,302	18	금호석유화학 주식회사 외 1인	서울특별시 중구 청계천로 100(수표동, 시그니처타워스 서울)	
24	여수시 적량동	130-4	천	921	107	건설부		
25	여수시 적량동	144-23	도	4,497	1,341	국토교통부		
26	여수시 적량동	144-22	잡	150	150	재원산업주식회사 외1인	낙포동 159-3	
27	여수시 적량동	144-19	잡	807	373	건설부		
28	여수시 월내동	477	도	9,347	3,996	국토교통부		
29	여수시 월내동	475-2	잡	403	403	재원산업주식회사 외1인	낙포동 159-3	
30	여수시 월내동	475-3	잡	1,824	1,139	건설부		
31	여수시 월내동	1381-2	천	1,032	337	국토교통부		
32	여수시 월내동	478-3	도	680	587	국토교통부		
33	여수시 월내동	479-1	잡	10	10	국토교통부		
34	여수시 월내동	480-1	전	738	2	지에스칼텍스 주식회사	서울 강남구 역삼동 679	
35	여수시 월내동	480-3	도	6,439	3,848	국토교통부		

번호	토 지 소 재 지			구분	지적면적 (㎡)	면적면적 (㎡)	소 유 자		비 고
	주 소	번 지	성 명				주 소		
36	여수시	월내동	480	잡	1,337	1,138	건설부		
37	여수시	월내동	480-4	잡	500	455	재원산업주식 회사 외1인	낙포동 159-3	
38	여수시	월내동	571-2	잡	35	35	재원산업주식 회사 외1인	낙포동 159-3	
39	여수시	월내동	571-3	도	99	99	국토교통부		
40	여수시	월내동	1372-3 9	도	299	188	국토교통부		
41	여수시	월내동	570-6	잡	85	85	재원산업주식 회사 외1인	낙포동 159-3	
42	여수시	월내동	570-7	도	942	469	국토교통부		
43	여수시	월내동	1375-4	천	594	183	국토교통부		
44	여수시	월내동	420-4	도	1,767	1,307	국토교통부		
45	여수시	월내동	1375-3	천	452	104	국토교통부		
46	여수시	월내동	422-3	잡	97	25	재원산업주식 회사 외1인	낙포동 159-3	
47	여수시	월내동	422-4	도	1,028	216	국토교통부		
48	여수시	월내동	420	잡	809	280	국토교통부		
49	여수시	월내동	422-1	잡	719	8	국토교통부		
50	여수시	월내동	551-2	전	27	27	국토교통부		
51	여수시	월내동	570-4	잡	404	382	국토교통부		
52	여수시	월내동	571-1	잡	625	432	국토교통부		
53	여수시	적량동	143-1	잡	3,749	702	국토교통부		
54	여수시	적량동	475-5	잡	1,731	827	여천NCC/한화		
55	여수시	적량동	443-4	잡	913	183	지에스칼텍스	서울 강남구 역삼동 679	
56	여수시	적량동	433-1	잡	430	142	지에스칼텍스	서울 강남구 역삼동 679	
57	여수시	적량동	383-1	잡	421	306	지에스칼텍스	서울 강남구 역삼동 679	
58	여수시	적량동	427-1	잡	1,429	215	지에스칼텍스	서울 강남구 역삼동 679	
59	여수시	월내동	산13-2 4	임	487	27	바스프/지에스 칼텍스	서울 강남구 역삼동 679	
60	여수시	월내동	1344-2 6	전	109	31	지에스칼텍스	서울 강남구 역삼동 679	
61	여수시	월내동	1343-3	전	63	12	한국바스프		
62	여수시	월내동	476	전	699	12	지에스칼텍스	서울 강남구 역삼동 679	
63	여수시	월내동	479-2	잡	15	15	재원산업/한화	낙포동 159-3	
64	여수시	월내동	543-14	임	163	31	한국바스프		
65	여수시	월내동	543-4	전	187	18	지에스칼텍스	서울 강남구 역삼동 679	
66	여수시	월내동	544-1	전	328	94	지에스칼텍스	서울 강남구 역삼동 679	
67	여수시	월내동	545	전	392	140	지에스칼텍스	서울 강남구 역삼동 679	
68	여수시	월내동	551-1	전	496	120	지에스칼텍스	서울 강남구 역삼동 679	
69	여수시	월내동	552	묘	186	33	지에스칼텍스	서울 강남구 역삼동 679	
70	여수시	월내동	552-5	도	31	4	지에스칼텍스	서울 강남구 역삼동 679	
71	여수시	월내동	553	전	208	4	지에스칼텍스	서울 강남구 역삼동 679	
72	여수시	월내동	570-2	임	487	41	지에스칼텍스	서울 강남구 역삼동 679	
73	여수시	월내동	420-3	잡	136	115	재원산업/한화	낙포동 159-3	
합계					119,565	37,851			

○ 토지조서(변경)

번호	토지소재지		구분	지적면적(㎡)	편입면적(㎡)	소유자		이해관계인		비고
	주소	번지				성명	주소	성명	주소	
1	여수시 적량동	산79	임	2,563	561	지에스칼텍스 주식회사	서울특별시 강남구 역삼동 679			
2	여수시 적량동	478	도	15,508	5,656	국토교통부				
3	여수시 적량동	산78	임	2,572	373	지에스칼텍스 주식회사	서울특별시 강남 구 논현로 508 (역삼동)			
4	여수시 적량동	산77-3	임	595	331	지에스칼텍스 주식회사	서울특별시 강남 구 역삼동 679			
5	여수시 적량동	산77-1	유	757	16	지에스칼텍스 주식회사	서울특별시 강남 구 논현로 508 (역삼동)			
6	여수시 적량동	445	유	248	21	여수시				
7	여수시 적량동	224	유	9,809	63	여수시				
8	여수시 적량동	443	유	1,132	35	여수시				
9	여수시 적량동	447-3	유	1,131	42	지에스칼텍스 주식회사	서울특별시 강남 구 논현로 508 (역삼동)			
10	여수시 적량동	448	유	1,161	39	여수시				
11	여수시 적량동	443-2	잡	108	16	재원산업주식 회사 외1인	낙포동 159-3	한 국 산 업 은 행	서 울 특 별 시 영 등 포 구 은 행 로 14(여 의 도 동)	근 저 당 권
12	여수시 적량동	443-3	도	1,569	1,569	국토교통부				
13	여수시 적량동	1304	천	10,967	142	국토교통부				
14	여수시 적량동	428-7	도	2,001	1,770	국토교통부				
15	여수시 적량동	428-8	잡	131	92	재원산업주식 회사 외1인	낙포동 159-3	한 국 산 업 은 행	서 울 특 별 시 영 등 포 구 은 행 로 14(여 의 도 동)	근 저 당 권
16	여수시 적량동	1301	전	435	35	기획재정부				
17	여수시 적량동	437-1 2	유	1,809	3	최형순 외 1인	쌍봉면 봉계리 569			
18	여수시 적량동	433-3	도	1,153	1,137	국토교통부				
19	여수시 적량동	437-5	유	734	67	금호석유화 학주식회사 외 1인	서울특별시 중구 청계천로100(수 표동, 시그니처타워스 서울)			
20	여수시 적량동	433-2	잡	84	52	재원산업주식 회사 외1인	낙포동 159-3	한 국 산 업 은 행	서 울 특 별 시 영 등 포 구 은 행 로 14(여 의 도 동)	근 저 당 권
21	여수시 적량동	434-4	전	448	62	금호석유화 학주식회사 외 1인	서울특별시 중구 청계천로100(수 표동, 시그니처타 워스 서울)			

번호	토 지 소 재 지		구 분	지적 면적 (㎡)	면적 (㎡)	소 유 자		이해관계인		비 고
	주 소	번 지				성 명	주 소	성명	주소	
22	여수시 적량동	1304-4	천	6,687	154	국토교통부				
23	여수시 적량동	390-7	답	165	6	금호석유화학 주식회사 외 1인	서울특별시 중구 청계천로100(수표 동시그니쳐타워스)			
24	여수시 적량동	390-5	답	1,540	14	금호석유화학 주식회사 외 1인	서울특별시 중구 청계천로100(수표 동시그니쳐타워스)			
25	여수시 적량동	392-4	천	299	52	금호석유화학 주식회사 외 1인	서울특별시 중구 청계천로100(수표 동시그니쳐타워스)			
26	여수시 적량동	383-3	잡	195	124	재원산업주식 회사 외1인	전라남도 여수시 낙포단지길 79 (낙포동)	한 국 산 업 은행	서울특별시 영 등포구 은행로 14(여의도동)	근저 당권
27	여수시 적량동	383-4	도	1,990	1,990	국토교통부				
28	여수시 적량동	391	천	1,369	86	금호석유화학 주식회사 외 1인	서울특별시 중구 청계천로100(수표 동시그니쳐타워스)			
29	여수시 적량동	383-2	천	206	95	지에스칼텍스 주식회사	서울특별시 강남 구 논현로 508 (역삼동)			
30	여수시 적량동	1297	도	1,529	35	국토교통부				
31	여수시 적량동	384	답	1,352	2	금호석유화학 주식회사 외 1인	서울특별시 중구 청계천로100(수표 동시그니쳐타워스)			
32	여수시 적량동	1285- 22	구	757	29	국토교통부				
33	여수시 적량동	1298	도	43	12	국토교통부				
34	여수시 적량동	143-3	도	8,680	8,501	국토교통부				
35	여수시 적량동	326-1	답	406	11	금호석유화학 주식회사 외 1인	서울특별시 중구 청계천로100(수표 동시그니쳐타워스)			
36	여수시 적량동	143-2	잡	558	229	재원산업주식 회사 외1인	낙포동 159-3	한 국 산 업 은행	서울특별시 영 등포구 은행로 14(여의도동)	근저 당권
37	여수시 적량동	322	답	1,409	34	금호석유화학 주식회사 외 1인	서울특별시 중구 청계천로100(수표 동시그니쳐타워스)			
38	여수시 적량동	321	답	1,592	21	금호석유화학 주식회사 외 1인	서울특별시 중구 청계천로100(수표 동시그니쳐타워스)			
39	여수시 적량동	151-2	답	2,985	16	금호석유화학 주식회사 외 1인	서울특별시 중구 청계천로100(수표 동시그니쳐타워스)			
40	여수시 적량동	151-6	답	404	38	금 호 석 유 화 학 주 식 회 사 외 1인	서울특별시 중구 청계천로100(수표 동시그니쳐타워스)			

번호	토 지 소 재 지		구분	지적면적 (㎡)	편입면적 (㎡)	소유자		이해관계인		비고
	주소	번지				성명	주소	성명	주소	
41	여수시 적량동	152	답	878	42	금호석유화학주식회사 외 1인	서울특별시 중구 청계천로100(수표동시그니처타워스)			
42	여수시 적량동	153-2	답	716	9	금호석유화학주식회사 외 1인	서울특별시 중구 청계천로100(수표동시그니처타워스)			
43	여수시 적량동	148	답	987	109	금호석유화학주식회사 외 1인	서울특별시 중구 청계천로100(수표동시그니처타워스)			
44	여수시 적량동	145-1	답	212	2	금호석유화학주식회사 외 1인	서울특별시 중구 청계천로100(수표동시그니처타워스)			
45	여수시 적량동	144-12	전	91	60	금호석유화학주식회사 외 1인	서울특별시 중구 청계천로100(수표동시그니처타워스)			
46	여수시 적량동	산 176-1	임	6,302	76	금호석유화학주식회사 외 1인	서울특별시 중구 청계천로100(수표동시그니처타워스)			
47	여수시 적량동	144-10	전	1,660	226	금호석유화학주식회사 외 1인	서울특별시 중구 청계천로100(수표동시그니처타워스)			
48	여수시 적량동	130-4	천	921	185	건설부				
49	여수시 적량동	144-23	도	4,497	2,795	국토교통부				
50	여수시 적량동	144-22	잡	150	44	재원산업주식회사 외 1인	낙포동 159-3	한국산업은행	서울특별시 영등포구 은행로 14(여의도동)	근저당권
51	여수시 적량동	144-19	잡	807	29	건설부				
52	여수시 월내동	477	도	9,347	6,423	국토교통부				
53	여수시 월내동	475-2	잡	403	351	재원산업주식회사 외 1인	낙포동 159-3	한국산업은행	서울특별시 영등포구 은행로 14(여의도동)	근저당권
54	여수시 월내동	산 13-18	임	2,048	165	한국산업단지공단	서울 동작구 신대방동 470-8			
55	여수시 월내동	474-4	전	1,177	149	지에스칼텍스주식회사	서울 강남구 역삼동 679			
56	여수시 월내동	475-3	잡	1,824	2	건설부				
57	여수시 월내동	474-1	전	825	91	지에스칼텍스주식회사	서울특별시 강남구 논현로 508 (역삼동)			
58	여수시 월내동	474	전	3,081	216	한국산업단지공단	서울 동작구 신대방동 470-8			
59	여수시 월내동	485-2	묘	137	1	위도칠	적량리 344			
60	여수시 월내동	484	전	24	10	건설부				
61	여수시 월내동	1381-2	천	1,032	259	국토교통부				
62	여수시 월내동	478-2	전	5,419	5	지에스칼텍스주식회사	서울 강남구 역삼동 679	한국전력공사	전라남도 나주시 전력로 55 (빛가람동)	구분지상권

번호	토 지 소 재 지		구 분	지적 면적 (㎡)	편입 면적 (㎡)	소 유 자		이해관계인		비 고
	주 소	번 지				성 명	주 소	성명	주소	
63	여수시 월내동	478-3	도	680	615	국토교통부				
64	여수시 월내동	479-2	잡	15	15	재원산업주 식회사 외1 인	낙포동 159-3	한 국 산 업 은 행	서 울 특 별 시 영 등 포 구 은 행 로 14(여의도 동)	근저 당권
65	여수시 월내동	479-1	잡	10	1	국토교통부				
66	여수시 월내동	479	전	216	2	지에스칼텍 스주식회사	서울특별시 강남 구 논현로 508(역 삼동)			
67	여수시 월내동	480-1	전	738	31	지에스칼텍 스주식회사	서울 강남구 역삼 동 679			
68	여수시 월내동	547-2	전	1,335	23	배준배 외 2인	전라남도 순천시 상사면 오실전우 너길 105-11			
69	여수시 월내동	547	전	518	91	지에스칼텍 스주식회사	서울 강남구 역삼 동 679			
70	여수시 월내동	546	전	343	48	지에스칼텍 스주식회사	서울특별시 강남 구 논현로 508(역 삼동)			
71	여수시 월내동	480-3	도	6,439	6,374	국토교통부				
72	여수시 월내동	545-3	전	143	50	지에스칼텍 스주식회사	서울특별시 강남 구 논현로 508(역 삼동)			
73	여수시 월내동	551-5	전	834	43	지에스칼텍 스주식회사	서울특별시 강남 구 논현로 508(역 삼동)			
74	여수시 월내동	480	잡	1,337	213	건설부				
75	여수시 월내동	480-4	잡	500	391	재원산업주 식회사 외1 인	낙포동 159-3	한 국 산 업 은 행	서울특별시 영 등포구 은행로 14(여의도동)	근저 당권
76	여수시 월내동	555	전	1,037	34	지에스칼텍 스주식회사	서울 강남구 역삼 동 679			
77	여수시 월내동	554-2	전	342	4	지에스칼텍 스주식회사	서울 강남구 역삼 동 679			
78	여수시 월내동	564	전	55	3	지에스칼텍 스주식회사	서울특별시 강남 구 논현로 508(역 삼동)			
79	여수시 월내동	565-1	전	699	7	지에스칼텍 스주식회사	서울 강남구 역삼 동 679			
80	여수시 월내동	565-3	전	257	35	지에스칼텍 스주식회사	서울특별시 강남 구 논현로 508(역 삼동)			
81	여수시 월내동	571-2	잡	35	27	재원산업주 식회사 외1 인	낙포동 159-3	한 국 산 업 은 행	서울특별시 영 등포구 은행로 14(여의도동)	근저 당권
82	여수시 월내동	571-3	도	99	99	국토교통부				
83	여수시 월내동	1372- 39	도	299	132	국토교통부				
84	여수시 월내동	570-5	임	295	31	지에스칼텍 스주식회사	서울특별시 강남 구 논현로 508(역 삼동)			
85	여수시 월내동	570-6	잡	85	57	재원산업주 식회사 외1 인	낙포동 159-3	한 국 산 업 은 행	서울특별시 영 등포구 은행로 14(여의도동)	근저 당권
86	여수시 월내동	570-7	도	942	942	국토교통부				

번호	토 지 소 재 지		구 분	지적 면적 (㎡)	편입 면적 (㎡)	소 유 자		이해관계인		비 고
	주 소	번 지				성 명	주 소	성명	주소	
87	여수시 월내동	1375-4	천	594	154	국토교통부				
88	여수시 월내동	420-1	천	2,685	477	지에스칼텍스주식회사	서울 강남구 역삼동 679	한국전력공사	전라남도 나주시 전력로 55 (빛가람동)	구분지상권
89	여수시 월내동	568-2	천	765	40	지에스칼텍스주식회사	서울특별시 강남구 논현로 508(역삼동)	한국전력공사	전라남도 나주시 전력로 55 (빛가람동)	구분지상권
90	여수시 월내동	420-4	도	1,767	1,717	국토교통부				
91	여수시 월내동	568-8	임	7,905	98	주식회사지씨티에코에너지	전라남도 여수시 미평로2,3층(미평동)	이베스트투자증권주식회사	서울특별시 영등포구 여의나루로 60(포스트타워 여의도24층)	근저당권
92	여수시 월내동	568-9	임	232	42	주식회사지씨티에코에너지	전라남도 여수시 미평로2,3층(미평동)	이베스트투자증권주식회사	서울특별시 영등포구 여의나루로 60(포스트타워 여의도24층)	근저당권
93	여수시 월내동	1375-3	천	452	148	국토교통부				
94	여수시 월내동	422-3	잡	97	2	재원산업주식회사 외1인	낙포동 159-3	한국산업은행	서울특별시 영등포구 은행로 14(여의도동)	근저당권
95	여수시 월내동	422-4	도	1,028	236	국토교통부				
96	여수시 월내동	422-2	답	454	7	지에스칼텍스주식회사	서울특별시 강남구 논현로 508(역삼동)	한국전력공사	전라남도 나주시 전력로 55 (빛가람동)	구분지상권
합 계					162,851	46,969				

여수시 고시 제2025 - 262호

여수 도시계획시설(울촌조화공원) 조성계획 결정(변경) 및 지형도면 고시

여수 도시계획시설(울촌조화공원) 조성계획 결정(변경) 사항에 대하여 「도시공원 및 녹지 등에 관한 법률」 제16조의2, 전라남도 사무위임조례 제2조의 규정에 의거 아래와 같이 울촌조화공원 조성계획을 결정(변경)하고 지형도면 승인 고시 합니다.

2025. 5. 28.

여 수 시 장

1. 여수 도시계획시설(울촌조화공원) 조성계획 결정(변경) 조서 : 붙임
2. 여수 도시계획시설(울촌조화공원) 조성계획 결정(변경) 도면 : 붙임
3. 관계도서는 여수시청 공원과(061-659-4623)에 비치하고 일반인에게 보입니다.

가. 울촌조화 근린공원 조성계획 결정(변경) 개요

1. 공원구역 결정조서

시설번호	시설의 세분	시설의 명칭	부지면적(m ²)	위 치	비 고
176	근린공원	울촌조화근린공원	69,278.9	울촌면 조화리 58-16 일원	여수시 고시 제2012-222호

2. 공원이정 및 결정현황

- 공원이정 년 원 일 : 1997. 05. 20. (여수시 고시 제2012-222호)
- 공원이정계획 결정 : 2015. 04. 22. (여수시 공고 제2015-82호)

3. 법적 검토사항

- 변경 공원이시설률 : 38.8%(법정 40%미만)
- 변경 공원이녹지율 : 61.2%(법정 60%이상)
- 경미한 변경사항 : 시설부지면적 변경률10%미만(변경률8.4%)으로 경미한변경 해당

나. 공원이정계획 결정(변경) 조서

1. 공원이정계획 결정(변경) 총괄표

구 분	시설 내용	기 정(m ²)			변 경(m ²)			증·감(m ²)		
		부지 면적	시설면적		부지 면적	시설면적		부지 면적	시설면적	
			건축 면적	연면적		건축 면적	연면적		건축 면적	연면적
총 계		69,180.0 (100%)	272.0	272.0	69,278.9 (100%)	316.6	316.6	증) 98.9	증) 44.6	증) 44.6
공원이시설소계(시설율)		27,293.5 (39.5%)	-	-	26,826.3 (38.8%)	-	-	감) 467.2	-	-
도로 및 광장	도로, 광장	20,217.9 (29.2%)	-	-	17,332.6 (25.0%)	-	-	감) 2,885.3	-	-
조경시설	철길산책로A, B, C	- (0.0%)	-	-	- (0.0%)	-	-	-	-	-
휴양시설	파고라, 평의자 등	- (0.0%)	-	-	273.9 (0.4%)	-	-	증) 273.9	-	-
유희시설	어린이놀이터, 조합놀이대 등	223.0 (0.3%)	-	-	1,115.6 (1.6%)	-	-	증) 892.6	-	-
운동시설	시니어놀이터 등	71.3 (0.1%)	-	-	799.6 (1.2%)	-	-	증) 728.3	-	-
교양시설	울촌역사(문화재) 및 주변지역	5,557 (8.1%)	140.0	140.0	5,955.0 (8.6%)	140.0	140.0	증) 398	-	-
편익관리 시설	주차장A, B, 관리사무소, 화장실	1,224.3 (1.8%)	132.0	132.0	1,349.6 (2.0%)	176.6	176.6	증) 125.3	증) 44.6	증) 44.6
녹지 (녹지율)	녹지 및 기타	41,886.5 (60.5%)	-	-	42,452.6 (61.2%)	-	-	증) 566.1	-	-

가. 조성계획(변경) 세부시설 조서

구 분	번호		시설명	기 정(m ²)			변 경(m ²)				증·감(m ²)			구조	비고	
	기정	변경		위 치	부 지 면 적	시설면적		위 치	부 지 면 적	시설면적		부 지 면 적	시설면적			
						건축면적	연면적			건축면적	연면적		건축면적			연면적
총 계				69,180.0	272.0	272.0		69,278.9	316.6	316.6	증)98.9	증)44.6	증)44.6	-	-	
소 계				20,217.9	-	-		17,332.6	-	-	감)2,885.3	-	-	-	-	
도로			-	17,772.9	-	-	-	14,736.3	-	-	감)3,036.6	-	-	-	-	
도로 및 광장	1	광 장	-	2,445.0	-	-	-	2,596.3	-	-	증)151.3	-	-	-	-	
	1-1	1-1	진입광장A	조화리 58-16철	732.0	-	-	조화리 58-21철	892.42	-	-	증)160.42	-	-	-	-
	1-2	1-2	진입광장B	조화리 58-16철	398.2	-	-	조화리 58-21철	69.00	-	-	감)329.2	-	-	-	-
	1-3	1-3	진입광장C	취적리 58-16철	239.5	-	-	조화리 857-1천	145.66	-	-	감)93.84	-	-	-	-
	1-4	삭제	진입광장D	취적리 572-2철	222.4	-	-	-	-	-	-	감)222.4	-	-	-	-
	1-5	1-4	중앙광장A	조화리 58-16철	852.9	-	-	조화리 58-21철	767.91	-	-	감)84.99	-	-	-	-
	신규	1-5	중앙광장B	-	-	-	-	조화리 58-21철	533.00	-	-	증)533.0	-	-	-	-
	신규	1-6	중앙광장C	-	-	-	-	조화리 58-21철	188.30	-	-	증)188.3	-	-	-	-
	소 계			-	(3)	-	-	-	-	-	-	-	-	-	-	-
조경 시설	2-1	삭제	철길산책로A	조화리 58-16철	(1)	-	-	-	-	-	-	-	-	-	-	
	2-2	삭제	철길산책로B	조화리 58-16철	(1)	-	-	-	-	-	-	-	-	-	-	
	2-3	삭제	철길산책로C	-	(1)	-	-	-	-	-	-	-	-	-	-	
소 계			-	-	-	-	273.92	-	-	증)273.92	-	-	-	-	-	
휴양 시설	3-1	2-1	파고라	공원 전 지역	(17)	-	-	공원 전 지역	(13)	-	-	-	-	-	-	
	3-2	2-2	평의자	공원 전 지역	(51)	-	-	공원 전 지역	(37)	-	-	-	-	-	-	
	3-3	2-3	등의자	공원 전 지역	(14)	-	-	공원 전 지역	(29)	-	-	-	-	-	-	

구 분	번호		시설명	기 정(m ²)				변 경(m ²)				증·감(m ²)				구조	비고
	기정	변경		위 치	부 지 면 적	시설면적		위 치	부 지 면 적	시설면적		부 지 면 적	시설면적				
						건축면적	연면적			건축면적	연면적		건축면적	연면적			
휴양 시설	3-4	삭제	사각의자	진입광장B	(5)	-	-	-	(0)	-	-	-	-	-	-	-	
	3-5	2-4	앉음벽	공원 전 지역	(43.9)	-	-	공원 전 지역	(38.9)	-	-	-	-	-	-	-	
	3-6	삭제	야외탁자	관리사무실 주변	(5)	-	-	-	(0)	-	-	-	-	-	-	-	
		2-5	휴게공간1	-	-	-	-	조화리 244-4철	43.20	-	-	증)43.20	-	-	-	-	
		2-6	휴게공간2	-	-	-	-	조화리 405-2철	4.60	-	-	증)4.60	-	-	-	-	
		2-7	휴게공간3	-	-	-	-	조화리 857-1천	23.30	-	-	증)23.30	-	-	-	-	
		2-8	휴게공간4	-	-	-	-	조화리 467-2철	4.63	-	-	증)4.63	-	-	-	-	
		2-9	휴게공간5	-	-	-	-	조화리 467-2철	4.62	-	-	증)4.62	-	-	-	-	
		2-10	휴게공간6	-	-	-	-	조화리 490-2철	4.60	-	-	증)4.60	-	-	-	-	
		2-11	휴게공간7	-	-	-	-	조화리 730-2철	5.20	-	-	증)5.20	-	-	-	-	
	유희 시설		2-12	휴게공간8	-	-	-	-	조화리 630-2철	51.79	-	-	증)51.79	-	-	-	-
		2-13	휴게공간9	-	-	-	-	취적리 565-4철	4.59	-	-	증)4.59	-	-	-	-	
		2-14	휴게공간10	-	-	-	-	취적리 572-2철	127.39	-	-	증)127.39	-	-	-	-	
		소 계		-	223.0	-	-	-	1,115.6	-	-	증)892.6	-	-	-	-	
4-1		3-1	어린이 놀이터	조화리 58-16철	223.0	-	-	조화리 58-21철	1,115.6	-	-	증)892.6	-	-	-	-	
4-2		3-2	조합놀이대	어린이놀이터	(1)	-	-	어린이놀이터	(1)	-	-	-	-	-	-	-	
4-3		3-3	놀이시설A	어린이놀이터	(1)	-	-	어린이놀이터	(1)	-	-	-	-	-	-	-	
4-4		3-4	놀이시설B	어린이놀이터	(2)	-	-	어린이놀이터	(1)	-	-	-	-	-	-	-	
4-5		3-5	놀이시설C	어린이놀이터	(3)	-	-	어린이놀이터	(2)	-	-	-	-	-	-	-	
		3-6	놀이시설D	어린이놀이터	-	-	-	어린이놀이터	(1)	-	-	-	-	-	-	-	
	3-7	놀이시설E	어린이놀이터	-	-	-	어린이놀이터	(1)	-	-	-	-	-	-	-		

구 분	번호		시설명	기 정(m ²)				변 경(m ²)				증·감(m ³)			구조	비고
	기정	변경		위 치	부 지 면 적	시설면적		위 치	부 지 면 적	시설면적		부 지 면 적	시설면적			
						건축면적	연면적			건축면적	연면적		건축면적	연면적		
운동 시설	소 계			-	71.3	-	-	-	799.6	-	-	증)728.3	-	-	-	-
	5-1	4-1	시니어놀이터	조화리 58-16철	71.30	-	-	조화리 58-21철	799.6	-	-	증)728.3	-	-	-	-
	5-2	4-2	체력단련 시설A	체력단련장A, B	(1)	-	-	체력단련장A	(1)	-	-	-	-	-	-	-
	5-3	4-3	체력단련 시설B	체력단련장A, B	(1)	-	-	체력단련장A	(1)	-	-	-	-	-	-	-
	5-4	4-4	체력단련 시설C	체력단련장A, B	(1)	-	-	체력단련장A	(1)	-	-	-	-	-	-	-
	5-5	4-5	체력단련 시설D	체력단련장A, B	(1)	-	-	체력단련장A	(1)	-	-	-	-	-	-	-
	5-6	4-6	체력단련 시설E	체력단련장A, B	(1)	-	-	체력단련장A	(1)	-	-	-	-	-	-	-
		4-7	체력단련 시설F	체력단련장A, B	-	-	-	체력단련장A	(1)	-	-	-	-	-	-	-
		4-8	체력단련 시설G	체력단련장A, B	-	-	-	체력단련장A	(1)	-	-	-	-	-	-	-
		4-9	체력단련 시설H	체력단련장A, B	-	-	-	체력단련장A	(1)	-	-	-	-	-	-	-
		4-10	체력단련 시설I	체력단련장A, B	-	-	-	체력단련장A	(1)	-	-	-	-	-	-	-
		4-11	체력단련 시설J	체력단련장A, B	-	-	-	체력단련장A	(1)	-	-	-	-	-	-	-
		4-12	체력단련 시설K	체력단련장A, B	-	-	-	체력단련장A	(1)	-	-	-	-	-	-	-
		4-13	체력단련 시설L	체력단련장A, B	-	-	-	체력단련장A	(1)	-	-	-	-	-	-	-

구 분	번호		시설명	기 정(m ²)			변 경(m ²)				증·감(m ²)			구조	비고	
	기정	변경		위 치	부 지 면 적	시설면적		위 치	부 지 면 적	시설면적		부 지 면 적	시설면적			
						건축면적	연면적			건축면적	연면적		건축면적			연면적
교양 시설	소 계		-	5,557.0	140.0	140.0	-	5,955.0	140.0	140.0	증)398.0	-	-	-	-	
	6-1	5-1	울촌역사 (문화재)	조화리 58-16철	5,557.00	140.0	140.0	조화리 58-21철	5,955.04	140.0	140.0	증)398.04	-	-	-	지상1층
편익 및 관리 시설	소 계		-	1,224.3	132.0	132.0	-	1,349.6	176.6	176.6	증)125.3	증)44.6	증)44.6	-	-	
	7-1	6-1	주차장A	조화리 58-16철	722.40	-	-	조화리 58-16철	1,108.8	-	-	증)386.4	-	-	-	-
	7-2	6-2	주차장B	조화리 640-2철	369.90	-	-	조화리 640-2철	63.00	-	-	감)306.9	-	-	-	-
	7-3	6-3	관리사무실	조화리 58-16철	132.00	132.0	132.0		138.63	138.63	138.63	-	증)6.63	증)6.63	-	지상1층
		6-4	화장실	-	-	-	-	조화리 58-21철	39.16	38.0	38.0	증)39.16	증)38.0	증)38.0	-	-
		6-5	자전거보관대	-	-	-	-	진입광장B	(1)	-	-	-	-	-	-	-
		6-6	음수대	-	-	-	-	체력단련장A	(1)	-	-	-	-	-	-	-
녹지 및 기타	소 계		-	41,886.5	-	-	-	42,452.6	-	-	증)566.1	-	-	-	-	
	8-1	7-1	녹지	공원 전 지역	41,886.50	-	-	공원 전 지역	42,452.6	-	-	증)566.1	-	-	-	-
	8-2	7-2	교량 (기타시설)	울촌천 교차구간	(1)	-	-	울촌천 교차구간	(1)	-	-	-	-	-	-	-

마. 도로조서

기 정									변 경									비고
규모			폭 (m)	연장 (m)	면적 (㎡)	기능	시점	종점	규모			폭 (m)	연장 (m)	면적 (㎡)	기능	시점	종점	
등급	류별	번호							등급	류별	번호							
합 계			-	6,229.6	15,327.9	-	-	-	-	-	-	5,889.21	14,736.33	-	-	-		
중로	2	1	-	-	-	-	-	-	중로	2	1	15.0	21.19	339.81	진입로	울촌역사 (분화제)	울촌역사 (분화제)	
중로	2	2	-	-	-	-	-	-	중로	2	2	15.0	15.40	231.00	진입로	울촌역사 (분화제)	조화리 48-7답	
소로	3	1	1.5	21.3	32.0	진입로	소3-1	순천시 경계부	소로	-	-	-	-	-	-	-	-	
소로	3	2	2.5	164.9	460.3	진입로	주차장A	소3-1	소로	3	1	3.0	192.54	586.62	진입로	주차장A	조화리 57-1전	
소로	3	3	3.0	242.8	728.3	연결로	소3-2	진입광장A	소로	-	-	-	-	-	-	-	-	
소로	3	4	3.0	559.6	1,678.9	연결로	진입광장B	진입광장B	소로	3	2	2.5	332.6	1,463.20	연결로	진입광장B	소로3-6	
소로	3	5	2.5	34.2	84.8	연결로	중앙광장A	소3-3	소로	3	3	1.8	178.94	326.50	산책로	중앙광장A	소로3-6	
소로	3	6	4.5	28.1	148.8	진입로	소3-12	조화리 244-9도	소로	3	4	4.0	37.88	177.45	진입로	조화리 242-6대	조화리 244-9도	
소로	3	7	4.0	57.2	230.3	진입로	소3-8	조화리 340-1답	소로	3	5	4.0	58.98	252.72	진입로	소로3-6	조화리 340-4유	
소로	3	8	4.5	3.0	14.3	진입로	조화리 242-6대	소3-11	소로	-	-	-	-	-	-	-	-	
소로	3	9	2.5	270.2	712.0	산책로	소3-4	조화리 801-1답	소로	3	6	2.5	219.37	556.12	연결로	소로3-6	소로3-11	
소로	3	10	3.0	282.6	891.6	연결로	소3-4	조화리 857-1전	소로	3	7	1.4	218.17	299.36	산책로	소로3-6	소로3-11	
소로	3	11	2.5	19.1	47.2	진입로	조화리 857-1전	소3-12	소로	3	8	3.0	23.96	71.84	진입로	진입광장C	조화리 857-1전	
소로	3	12	2.5	17.0	42.1	진입로	조화리 857-1전	소3-16	소로	-	-	-	-	-	-	-	-	
소로	3	13	2.5	5.3	13.2	진입로	조화리 857-1전	소3-16	소로	3	9	3.0	7.20	22.50	진입로	조화리 857-1전	진입광장C	
소로	3	14	3.0	561.3	1,726.1	연결로	조화리 857-1전	조화리 480-5답	소로	3	10	2.65	554.8	1,470.1	연결로	조화리 857-1전	소로3-49	
소로	3	15	2.5	549.5	1,373.0	산책로	조화리 857-1전	조화리 480-5답	소로	3	11	1.5	561.0	841.5	산책로	조화리 857-1전	소로3-49	
소로	3	16	3.0	4.2	12.6	진입로	조화리 477-1답	소3-16	소로	-	-	-	-	-	-	-	-	
소로	3	17	3.0	424.0	1,269.8	연결로	조화리 490-22전	소3-35	소로	3	12	2.65	418.0	1,106.8	연결로	소로3-49	소로3-33	
소로	3	18	2.5	426.1	1,062.8	산책로	조화리 490-22전	소3-36	소로	3	13	1.5	419.2	628.8	산책로	소로3-49	소로3-34	
소로	3	19	5.0	2.9	14.6	진입로	조화리 744-5답	소3-19	소로	-	-	-	-	-	-	-	-	
소로	3	20	5.0	4.5	25.0	진입로	조화리 743-2전	소3-20	소로	-	-	-	-	-	-	-	-	
소로	3	21	3.0	5.5	16.6	진입로	조화리 727-3전	소3-19	소로	3	14	3.0	8.72	28.91	진입로	조화리 727-3전	소로3-17	

기 정									변 경							비고		
규모			폭 (m)	연장 (m)	면적 (m ²)	기능	시점	종점	규모			폭 (m)	연장 (m)	면적 (m ²)	기능		시점	종점
등급	류별	번호							등급	류별	번호							
소로	3	46	-	-	-	-	-	-	소로	3	23	2.0	31.87	67.36	연결로	조화리 58-16철	중로2-1	
소로	3	47	-	-	-	-	-	-	소로	3	24	3.5	90.68	317.37	연결로	진입광장A	중앙광장A	
소로	3	48	-	-	-	-	-	-	소로	3	25	2.5	90.70	226.75	연결로	진입광장A	중앙광장A	
소로	3	49	-	-	-	-	-	-	-	-	-	-	-	-	-	-	-	
신규	-	-	-	-	-	-	-	-	소로	3	26	6.0~10.0	89.0	891.20	연결로	6-2주차장	휴게공간9	

여수시 고시 제2025-264호

공유수면 점용·사용 변경 허가 고시

「공유수면 관리 및 매립에 관한 법률」 제8조 제6항에 따라 공유수면 점용·사용 변경 허가에 대해 고시 합니다.

허가번호 (변경일자)	점용·사용 장소	면적	허가받은 자		목적	변경사항(기간)	
			주소	성명		변경 전	변경 후
2006-001 (2025. 5. 29.)	돌산읍 우두리 813-10번지 지선 공유수면	3,900㎡	여수시 엑스포대로 320-66	남해안크루즈 관광(주)외 1	유선 여객선 및 마리나선박 접안시설	2020. 6. 1. ~ 2025. 5. 31.	2025. 6. 1. ~ 2030. 5. 31.

2025. 5. 29.

여 수 시 장

여수시 고시 제2025-265호

공유수면 점용·사용 변경 허가 고시

「공유수면 관리 및 매립에 관한 법률」 제8조 제6항에 따라 공유수면 점용·사용 변경 허가에 대해 고시 합니다.

허가번호 (변경일자)	점용·사용 장소	면적	허가받은 자		목 적	변경사항(기간)	
			주 소	성 명		변경 전	변경 후
2003-002 (2025. 5. 29.)	경호동 604-1번지 지선 공유수면	480㎡	여수시 대경도길 15-22	문송식외 1 (박재상)	멸치 건조장 운영	2020. 6. 1. ~ 2025. 5. 31.	2025. 6. 1. ~ 2030. 5. 31.

2025. 5. 29.

여 수 시 장

여수시 고시 제2025-266호

공유수면 점용·사용 변경 허가 고시

「공유수면 관리 및 매립에 관한 법률」 제8조 제6항에 따라 공유수면 점용·사용 변경 허가에 대해 고시 합니다.

허가번호 (변경일자)	점용·사용 장소	면적	허가받은 자		목적	변경사항(기간)	
			주소	성명		변경 전	변경 후
2024-053 (2025. 5. 29.)	화양면 이천리 산202번지 지선 공유수면	2,990㎡	순천시 순광로 21(조례동)	마정화	오탁 방지막 설치	2024. 8. 29. ~ 2025. 5. 31.	2025. 6. 1. ~ 2026. 6. 30.

2025. 5. 29.

여 수 시 장

여수시 고시 제2025-267호

도로명주소 부여·폐지 고시

「도로명주소법」 제11조 및 제12조에 따라 건물 등에 부여·폐지한 도로명주소를 같은 법 시행령 제26조 및 시행규칙 제23조에 따라 다음과 같이 고시합니다.

2025. 5. 29.

여 수 시 장 (인)

1. 도로명주소(부여·폐지) 내용

업무구분	종전주소	도로명주소	도로명주소고시일	이동사유	도로명고시일	부여사유	비고
별 지 기 재							

※ 고시내용 및 기타 자세한 사항은 중부민원출장소 주소정보팀(☎061-659-3355 ~ 3357)에 문의 또는 도로명주소안내시스템(www.juso.go.kr)에서 열람하시기 바랍니다.

2. 도로명주소 사용 및 공부상 주소전환

- 도로명주소는 고시일 이후 도로명주소법 제19조제1항에 따라 공법관계에 있어서 주소로 사용됩니다.
- 공공기관에서 비치·관리하고 있는 각종 공부상 주소(소재지)는 해당기관에서 도로명주소로 변경합니다.

3. 도로명주소 변경 등

- 도로명 또는 건물번호의 변경은 도로명주소법 시행령 제15조 및 제26조에서 정한 절차에 따라 신청할 수 있습니다.
- 도로명은 도로명주소법 시행령 제18조제3항에 따라 당해 도로명이 고시된 날부터 3년이 지난 후에 변경할 수 있습니다.

4. 참고사항

- 공동주택의 경우 종전주소의 공동주택명, 동·호와 도로명주소의 상세주소는 공법관계의 각종 공부상 기재된 주소로 한다.

도로명주소 부여·폐지 고시 조서

업무구분	중전주소 (지번)	도로명주소	도로명주소고시(폐지)일	이동사유	도로명고시일	도로명부여사유	비고
건물번호부여	전라남도 여수시 돌산읍 우두리 1012-2	전라남도 여수시 돌산읍 강남4길 20	20250529		20091013	지역 및 위치예측성 고려	
건물번호부여	전라남도 여수시 문수동 169-2	전라남도 여수시 문수4길 1 (문수동)	20250528		20091013	지역 및 위치예측성 고려	
건물번호부여	전라남도 여수시 화양면 창무리 504-11	전라남도 여수시 화양면 창무2길 21-114	20250528		20091013	지역 및 위치예측성 고려	
건물번호부여	전라남도 여수시 돌산읍 평사리 1006-23	전라남도 여수시 돌산읍 평사로 328-29	20250528		20091013	도로가 지나는 마을이름 반영	
건물번호부여	전라남도 여수시 돌산읍 울림리 529-5	전라남도 여수시 돌산읍 향일암로 571	20250528		20091013	향일암으로 가는 도로	
건물번호부여	전라남도 여수시 묘도동 1156-9, 1156-10, 1213	전라남도 여수시 묘도2길 23-86 (묘도동)	20250528		20091013	지역 및 위치예측성 고려	
건물번호부여	전라남도 여수시 돌산읍 군내리 1580	전라남도 여수시 돌산읍 망월대길 38-2	20250528		20091013	지역 및 위치예측성 고려	
건물번호부여	전라남도 여수시 신월동 1618-19	전라남도 여수시 신월로 284-2 (신월동)	20250528		20091013	도로가 지나는 지역명 반영	
건물번호부여	전라남도 여수시 화양면 안포리 822-5, 산 388-1, 산388-2, 산389-1, 산389-3	전라남도 여수시 화양면 장수안포로 216	20250528		20170724	지역 및 위치예측성 고려	

[여수시 공고 제2025 - 1671호]

건설공사 안전점검 수행기관 지정 모집 공고

『웅천 더힐 1단지 앞 육교 설치공사』에 대하여 투명하고 공정한 안전점검 수행기관 선정을 위해 「건설기술진흥법」 제62조 및 같은 법 시행령 제100조의2, 「건설 공사 안전점검 업무수행지침」 제18조의 규정에 따라 건설공사 안전점검 수행기관 지정기준을 다음과 같이 공고 합니다.

2025년 5월 28일

여수시장

1. 대상사업 현황

구 분	웅천 더힐 1단지 앞 육교 설치공사
위 치	여수시 웅천로 262
사 업 량	육교설치 L=48m, B=3m
공 사 비	2,488백만원(도급 1,407, 관급 1,074 폐기물 7)
사업기간	2024. 12. 12. ~ 2025. 12. 11.
도 급 자	우성종합개발 주식회사 대표 김영하
안전점검비용 (VAT 별도)	금 3,000,000원 - 정기안전점검(2회) : 3,000,000원

2. 안전점검 내용

가. 점검종류

대상공정	점검종류	점검시기	안전점검비 반영 현황(VAT 별도)	비 고
항타 및 항발공사	정기안전점검	- 1차) 항타·항발기 조립완료 후 최초 항타·항발 작업시 - 2차) 항타·항발 작업 말기단계시	3,000,000원	

나. 점검시기 : 현장협의

다. 안전점검은 「건설기술진흥법」, 「건설공사 안전관리 업무수행 지침」 등 관계 규정의 점검기준을 따르며, 점검 완료 후 종합보고서를 작성·제출.

※ 본 과업의 범위는 건설기술진흥법 제62조 및 같은법 시행령 제100조 제1항 1, 3 및 4호, 건설기술진흥법 시행령 제101조의 2에 따른 안전점검으로, 본 공고문에 명시되지 않은 사항은 관계법령에 따라 시행함.

4. 신청자격 및 결정방법

가. 신청자격 : 여수시 건설공사 안전점검 수행기관 명부에 등록된 업체

연번	상호	대표자	소재지	전문분야
1	(주)서림	박주원	장성군 남면 나노산단5로 31	토목 (교량 및 터널)
2	(주)동남엔지니어링	전향숙	고흥군 포두면 우주로 588	
3	(주)조아이엔씨	이기철	함평군 함평읍 교광길 82(2층)	
4	(주)다움이엔씨	조아라	함평군 나산면 나산월봉길 145	
5	(주)테바에스아이	김은옥	장성군 남면 나노산단5로 31	
6	대한건설기술단(주)	김보현	순천시 중앙로 317	
7	메타구조안전원(주)	서동진 외 1	여수시 문수로 70(4층)	
8	(주)에세스엔지니어링	김원중	나주시 남평읍 남평1로 49-1(1층)	
9	(주)신라이엔씨	신진화	광양시 삼봉산로 21, 204호	
10	(주)정진이엔씨	정찬욱	진도군 진도읍 남문길 52, 3층	

※ 등록명부 공고 : 여수시 공고 제2024- 2372호(2024. 8. 2.)

나. 결정방법

- 1) 안전점검 수행기관 세부평가 기준(서식2)에 따른 사업수행능력 및 제안가격을 평가하여 최종 평가점수가 가장 높은 신청자를 선정함. 단, 신청업체가 1개 사일 경우에는 그 업체를 지정하여 시공사에 통보함.

【최종평가】

평가항목	기 준	심 사 방 법
수행능력	30점	평점=평가점수 X 30%
수행가격	70점	
합 계	100점	

- 2) 안전점검 수행기관의 최고 평가점수가 동일한 경우에는 추첨을 통해 안전점검 수행기관을 지정함.
- 3) 시공자와 지정된 수행기관은 통보일로부터 7일 이내에 계약을 체결하여야 하며, 계약 체결 가격은 지정된 업체의 제안 가격임.

5. 응모신청서 제출일시 및 방법

가. 접수기간 : 2025. 6. 9.(월) 09:00 ~ 17:00

나. 접수방법 : 방문접수

다. 제출서류

- 1) 안전점검 수행기관 지정신청서 1부[서식1]
- 2) 안전점검 수행기관 자기평가서 1부[서식2]
- 3) 안전점검 수행기관 가격제안서[서식3]

- 가격제안가 하한률 : 안전점검 비용의 87.745%

※ 수행가격 제안가가 하한률 미만일 경우, 심사대상에서 제외함.

가격제안 최저가를 참고하여 가격제안서 작성 후 봉투에 넣고
밀봉한 경계선 부분에 회사 법인 인감을 날인하여 제출 바랍니다.

- 4) 서약서 1부[서식4]

6. 개찰일시 : 2025. 6. 10.(화) 이전 해당업체 개별 통보(우선순위 1개 업체만 통보)

7. 사실확인 서류 제출기간(통보 받은 업체에 한함)

가. 제출기간 : 2025. 6. 12.(목) 13:00 ~ 17:00까지

나. 제출서류(사실확인 서류)

- 1) 건설기술인 경력증명서 또는 건설기술인 보유증명서 각 1부.
- 2) 안전점검 수행실적 각 1부.(공사장 안전점검 실적과 기존시설물 안전점검 실적을 구분하여 제출)
- 3) 신용평가 등급 확인서 1부.
- 4) 행정제재 유무 확인서 1부.

※ 제출서류는 모집공고일 이후에 발급 또는 작성된 것 제출.

※ 사실 확인 서류는 [별첨 1]의 양식을 작성하고, 증빙서류를 첨부하여 원본 1부를 아래 내용에 따라 제출하여야 함.

(1) 좌측제본(크기 A4), 견출지로 항목 구분 (2) 색상 : 표지 백색, 간지 색지

8. 열람 및 이의신청

가. 기 간 : 2025. 6. 13.(금) 15:00~ 17:00까지

나. 열람방법 : 여수시청 도로시설관리과 방문 열람을 원칙으로 함.

(대표자 또는 위임장을 제출한 대리인에 한하며, 서류 복사는 불가함)

다. 이의신청 방법 : 반드시 서면(문서)으로 육하원칙에 의거 구체적으로 작성하여야 함.

9. 유의사항

가. 제출된 서류는 일체 반환하지 않으며, 응모서류가 거짓 또는 그 밖의 부정한 방법으로 작성된 것으로 판명된 때에는 안전점검 수행기관 명부에서 제외하고 안전점검 수행기관 지정결정을 취소할 수 있습니다.

나. 세부일정은 추진상황에 따라 다소 변경될 수 있습니다.

- 다. 제출된 서류에 한하여 평가하며, 제출된 서류의 누락·오기 등으로 인한 불이익은 신청자에게 있고, 수행기관으로 지정되지 아니한 신청자에게는 지정결과를 별도 통보하지 않습니다.
- 라. 응모서류가 접수된 이후에는 교환 또는 수정이 불가하오니 정확히 작성·제출하여야 하며, 자기평가서 기재 내용과 증빙자료가 상이할 경우 지정권자가 판단하여 평가합니다.
- 마. 신청서류 및 이의신청에 따른 사실여부 등을 확인하기 위하여 지정신청자에게 증빙자료를 요구(전화)할 수 있으며, 소명 또는 증빙자료를 요구한 후 24시간 이내 제출하지 못할 경우, 해당 항목은 “0” 점 처리합니다.
- 바. 안전점검 수행기관 지정 이후 사업계획변경 등으로 사업비의 증감이 발생한 경우, 지정 당시의 기준에 따라 당사자 간 점검비용을 정산하여야 합니다.
- 사. 본 공고문에 명기되지 않은 사항에 대해서는 「건설기술진흥법」 및 「건설공사 안전관리 업무수행 지침」 규정을 우선 적용합니다.
- 아. 기타 자세한 사항은 여수시 도로시설관리과(☎061-659-5120)에 문의하여 주시기 바랍니다.

- 붙임 1. [서식 1] 안전점검 수행기관 지정 신청서 1부.
2. [서식 2] 안전점검 수행기관 세부평가 기준 및 자기평가서 1부.
3. [서식 3] 안전점검 수행기관 가격제안서 1부.
4. [서식 4] 서약서 1부.

[서식1]

안전점검 수행기관 지정 신청서

※ 색상이 어두운 난은 신청인이 작성하지 아니하며, []에는 해당하는 곳에 √ 표를 합니다.

접수번호	접수일자	
신청인	상호 또는 법인명칭	법인등록번호
	소재지	전화번호
	대표자	생년월일
신청 사업명		
직무분야	토목분야 [] 건축분야 [] 종합분야 []	

「건설기술 진흥법 시행령」 제100조의2조 및 「건설공사 안전관리 업무수행지침」 제18조제7항에 따라 안전점검 수행기관의 지정을 신청합니다.

년 월 일

신청인

(서명 또는 인)

여 수 시 장 귀하

신청인 (대표자) 제출서류	1. 안전점검 수행기관 지정 신청서 1부 [서식1] 2. 안전점검 수행기관 자기평가서 1부 [서식2] 3. 안전점검 수행기관 가격제안서 1부 [서식3] 4. 서약서 1부 [서식4]	수수료 없음
----------------------	---	---------------

[서식 2]

안전점검 수행기관 세부평가 기준 및 자기평가서

1. 사업수행능력

평가항목	배점범위	세부기준 및 배점		비고
1. 참여 기술인	50	소 계	50	
		· 특급기술자: 7점 × 인원		
		· 고급기술자: 5점 × 인원		
		· 중급기술자: 3점 × 인원		
		· 초급기술자: 1점 × 인원		
2. 유사용역 수행실적 (최근5년간)	40	소 계	40	
		· 건설공사장 안전점검 수행실적 - 실적당 2점 × 개소	25	
		· 건축물 및 시설물 안전점검 수행실적 - 실적당 1점 × 개소	15	
3. 점검·진단 평가결과	5	· 참여업체가 입찰공고일로부터 최근 1년간 「시설물의 안전 및 유지관리에 관한 특별법」 제18조의 제1항에 따라 시정 또는 부실의 점검·진단 평가결과 처분을 받은 경우 0점 처리	5	
4. 신용도평가 (신용평가등급 확인서)	5	· A- 이상	5	
		· BBB- 이상	4	
		· BB- 이상	3	
		· B- 이상	2	
		· CCC+ 이하	1	
		· 미제출	0	
총 계	100	평점 : 평가점수 × 30%		

1. 보유기술인은 건설기술인 경력증명서 상 **직무분야 건축, 토목 및 안전관리에 한함**(중복 불인정)
2. 유사용역 수행실적은 공고일 기준 **최근 5년 이내** 건설공사장 정기안전점검, 정밀안전점검, 초기점검 또는 공사재개 전 안전점검을 수행 완료한 실적에 한함(**1개소 현장 2회 실시하더라도 1개소 인정**)

2. 수행가격

평가항목	배점범위	세부기준 및 배점	비고
제안가격	70	· 예정가격 1번째 근접 : 70점	
		· 예정가격 2번째 근접 : 65점	
		· 예정가격 3번째 근접 : 60점	
		· 예정가격 4번째 근접 : 55점	
		· 예정가격 5번째 근접 : 50점	
		· 예정가격 6번째 근접 : 45점	
		· 예정가격 7번째 근접 : 40점	
		· 예정가격 8번째 근접 : 35점	
		· 예정가격 9번째 근접 : 30점	
		· 예정가격 10번째 근접 : 25점	
		· 예정가격 11번째 근접 : 20점	
		· 예정가격 12번째 근접 : 15점	
		· 예정가격 13번째 이하 근접 : 10점	

- 제안가격이 같을 경우 공동점수를 인정하며, 차 순위 신청자는 공동점수 신청자 수 이후 점수를 산정
 예) A기관 : 100만원, B기관 : 100만원, C기관 : 110만원, D기관 : 120만원
 → C기관 : 70점, A기관 : 65점, B기관 : 65점, D기관 : 60점
- 예정가격산정은 다음과 같이 한다.
 - 참여업체 수 3개소 이하 : 평균 수행가격 제안가
 - 참여업체 수 4개소 이상 : 평균 수행가격 제안가 (최고, 최저 수행가격은 제외)
- 예정가격의 근접한 순서는 예정가격과 제안가격 차이의 절대값을 이용하여 산정
- 최고가와 최저가를 제시한 기관도 평가대상에 포함됨.

【최종평가】

평가항목	기준	심사방법
수행능력	30점	평점=평가점수 X 30%
수행가격	70점	
합계	100점	

[서식 3]

안전점검 수행기관 가격제안서

가격내용	사업명			
	제안가격	금	원정(₩	원정) ※부가세별도
신청자	상호 또는 법인명칭		법인등록번호	
	주소		전화번호	
	대표자		생년월일	

본인은 「건설기술진흥법」 제62조, 같은 법 시행령 제100조의2 및 「건설공사 안전관리 업무수행 지침」 규정에 의하여 안전점검 수행기관으로 지정받기 위하여 상기와 같이 안전점검 수행비 가격제안서를 제출하며, 안전점검 수행기관으로 지정된 경우 업무를 성실히 수행할 것을 약속합니다.

**가격제안 최저가를 참고하여 가격제안서 작성 후 봉투에 넣고
밀봉한 경계선 부분에 회사 법인 인감을 날인하여 제출 바랍니다.**

년 월 일

신청자(대표자)

(서명 또는 인)

여 수 시 장 귀하

여수시 공고 제2025-1676호

여수시 금고지정 신청 공고

2025. 12. 31. 여수시금고 약정기간 만료 예정이므로 「여수시 금고 지정 및 운영에 관한 조례」에 따라 차기 시금고 업무를 담당할 금융기관을 지정하기 위하여 다음과 같이 공고하오니, 관심 있는 금융기관의 많은 참여를 바랍니다.

2025. 5. 29.

여 수 시 장

- 지정방법: 일반공개경쟁
- 약정기간: 2026. 1. 1. ~ 2029. 12. 31. (4년)
- 금고의 수: 2개 금고
 - 제1금고: 일반회계, 기금 2(재난관리기금, 고향사랑기금)
 - 제2금고: 특별회계 11(공기업 2 기타 9), 기금 11

상수도사업, 하수도사업, 여수국가산단주변마을주민이주사업, 의료급
특별회계 (11) 여기금, 도시개발사업, 발전소주변지역 지원사업, 주차장, 공업용지조
성사업위수탁, 기반시설부담구역, 마리나항만개발사업, 주택사업

문화예술체육진흥, 사회복지, 중소기업발전, 식품진흥, 폐기물처리시설주
기금 (11) 변지역주민지원, 폐기물처리시설 설치, 투자진흥, 양성평등, 옥외광고
물정비, 관광진흥, 통합재정안정화

※ 약정기간 내 특별회계와 기금은 새로 설치 또는 폐지될 수 있으며,
공고일 이후 신설되는 특별회계 및 기금은 제2금고에 지정

4. 신청자격

○ 「지방회계법」 제38조제1항의 「은행법」에 따른 은행으로 공고일
현재 여수시 관내에 본점 또는 지점(지부)을 둔 금융기관 ☞ 제1금고,
제2금고 구분 없이 신청 가능

○ 「지방회계법」 제38조제1항 및 같은 법 시행령 제48조제2항
각 호의 요건*을 모두 갖춘 농업협동조합, 수산업협동조합, 산림
조합, 새마을금고, 신용협동조합 등 공고일 현재 여수시 관내에
본점 또는 지점을 둔 금융기관 ☞ 제2금고(특별회계·기금)만 신청 가능

*자산총액 2천500억원 이상, 자본총액 250억원 이상, 자산총액에서 자본총액이
차지하는 비율 100분의 10 이상, 법인세비용 차감 전 순이익이 3년 연속 흑자

5. 금고의 주요업무

○ 여수시 소관 현금과 그의 소유나 보관에 속하는 유가증권의
출납 및 보관, 보관현금의 관리 및 운용

○ 지방세 등 각종 세입금의 수납 및 세출금의 지급

- 세입세출외현금의 수납 및 지급
- 기타 시에서 금고업무에 필요하다고 지정한 업무 등

6. 신청대상 및 제안서 제출

○ 신청대상

- 「은행법」에 따른 은행은 제1금고, 제2금고 구분 없이 신청
- 「지방회계법」 제38조제1항 각 호에 해당하는 금융기관은 같은 법 시행령 제48조제2항 각 호의 요건을 모두 갖춘 경우 제2금고에만 신청 가능

○ 금고지정 신청 제안서 작성 등 설명회 개최

- 일 시: 2025. 6. 5.(목) 14:00~
- 장 소: 회의실(시청 3층)
- 참석대상: 금고지정 희망 금융기관
- 설명내용: 금고지정 개요, 신청서(제안서) 작성 방법 등
- 배부자료: 여수시 금고지정 신청 안내서(책자)

※ 일정·장소 변경될 경우 금융기관에 개별 통지

○ 여수시 재무현황 자료 열람

- 열람내용: 여수시 예산 및 세입·세출 결산 현황 등

- 시 누리집(www.yeosu.go.kr) → 정보공개 → 예산/재정정보

○ 제안서(신청서) 제출

- 기 간: 2025. 6. 24.~6. 25.(2일)/09:00~18:00 근무시간내

- 장 소: 여수시청 징수과

- 제출방법: 방문 제출(우편제출 안됨)

- 제출서류

- 금고지정 신청서 1부
- 제안서 10부(원본 1 / 사본 9), 요약서 10부
- 증빙서류 10부, 검증자료(미봉인) 1부, 부속서류 등
- 대표자 인감증명 1부

☞ 제안서는 밀봉보관 예정이므로 제출할 때 금융기관의 장 또는 위임을 받은 자의 사용인감 필히 지참

- 제출내용: 평가항목 요구내용에 부합하는 관련 근거자료 등

- 작성방법: 제안안내서의 소정 양식 및 신청 안내서 참조

7. 평가항목 및 배점기준 등: 붙임과 같음(별첨 1, 2)

- 「여수시 금고지정 및 운영에 관한 조례」 제7조제2항 별표(별첨1) 및 같은 조례 시행규칙 제4조 별표(별첨2) 참조

8. 평가 및 지정방법

- 금고지정 심의위원회에서 금고지정 평가항목 및 배점기준에 따라 세부배점기준을 확정하여 금융감독원 등 관련기관이 공시한 자료와 비교·확인하여 객관적이고 공정하게 심의·평가
- 심의·평가는 금융기관이 제출한 제안서(신청서류)를 근거로 하여 서면심의를 원칙으로 하되, 프리젠테이션을 실시할 수 있으며,
- 금고지정심의위원회의 심도 있는 심의를 위하여 제안서를 제출한 금융기관의 설명이 필요한 경우 해당 금융기관은 설명 요청에 응하여야 하며, 응하지 않을 경우 불이익을 받을 수 있음
- 기타 평가와 관련한 사항은 금고지정심의위원회 결정에 따름
- 금고지정심의위원회의 심의·평가 결과에 따라 1순위 금융기관을 제1금고로, 2순위 금융기관을 제2금고로 여수시장이 지정함. 다만, 선순위 금융기관이 지정을 포기하는 경우 차순위 금융기관 순으로 지정함.
- 평가항목 “시와의 협력사업 계획”의 평가는 현금출연만 인정

9. 약정체결 및 손해배상

- 시금고로 지정된 금융기관은 통지를 받은 날부터 20일 이내에 약정을 체결하여야 하며, 이에 대한 약정서는 여수시의 표준 약정서로 함

- 시금고로 지정된 금융기관이 약정을 포기 또는 지연하거나, 기타 사유로 약정을 체결하지 못하여 여수시에 손해가 발생할 경우 해당 금융기관이 그 책임을 지고 그에 따른 손해를 부담하여야 하며, 앞으로 금고지정 할 경우 불이익을 받을 수 있음
- 금고업무를 위한 전산시설(시스템, 운영프로그램 등)의 경우 2026. 1. 1.부터 실제 정상 운영할 수 있어야 하며, 제시한 정상 가동 시한을 어길 때에는 소정의 지체상금 등 손해배상 책임을 지며, 금고약정을 해지할 수 있음
- 금고지정 또는 약정체결 이후에 허위 또는 부정한 방법 등으로 지정된 사실이 확인되었을 경우, 해당 금고지정 및 약정을 해지할 수 있으며 해당 금융기관은 이에 대한 책임을 지며, 앞으로 금고지정할 때 불이익을 받을 수 있음
- 시금고 약정 이후 해당 금융기관이 제시한 금리적용과 협력 사업비 납부 등 제안서 중요 내용을 미이행할 경우 금고약정을 해지할 수 있음

10. 인계·인수

- 금고가 변경될 경우 신·구 금고은행 간에 인계·인수를 위하여 준비단 구성·운영 및 기존·신규 금고은행 합동근무 실시

- 제1금고·제2금고간의 금고변경(취급회계 변경 포함)인 경우 기존 금고에 예치한 정기예금 등에 대해서는 만기도래 후 인계·인수함

11. 비용부담

- 금고지정 신청에 필요한 모든 비용은 신청 금융기관이 부담함
- 시금고 운영에 필요한 일반적 조건과 기술적 조건에 소요되는 전산프로그램 개발, 운영경비 등 모든 비용은 금고지정을 희망하는 신청 금융기관이 부담함

12. 기타사항

- 제안서는 【여수시 금고지정 신청 안내서】에 따라 작성
- 제출한 제안서 등은 모두 반환하지 않음
- 제안서 제출마감 후 금융기관의 추가서류 및 보완서류는 받지 않음
- 작성내용이 허위로 기재되었을 경우, 제안서 내용 등이 실현 불가능하다고 판단될 경우, 해당 금융기관의 제안서를 무효 또는 부적격으로 처리할 수 있으며 금고지정 이후라도 금고 약정을 해지할 수 있으므로 정확히 작성하여야 함

13. 문의사항 : 여수시청 징수과 (☎ 061-659-3577)

【별 첨 1】

금고지정 평가항목 및 배점기준

항 목	세 부 항 목	배점	비고
총 계		100	
1. 금융기관의 대내 외적 신용도 및 재무구조의 안정성	소 계	28	
	가. 외부기관의 신용조사 상태평가 ○ 국외 평가기관 ○ 국내 평가기관	(8) 4 4	
	나. 주요 경영지표 현황 ○ 총자본비율(안정성) ※ 지역조합에 대해서는 순자본비율(6점)로 평가 ○ 고정이하여신비율(건전성) ○ 자기자본이익률(수익성) ○ 유동성커버리지비율(유동성) ※ 금융감독원, 행정안전부 등 금융감독기관의 경영실태평가 또는 검사기준에서 양호하면 만점처리	(20) 6 6 6 2	
2. 시에 대한 대출 및 예금금리	소 계	21	
	가. 정기예금 예치금리	(7)	
	나. 공금예금 적용금리	(6)	
	다. 시에 대한 대출금리 라. 수시입출금식 예금금리	(4) (4)	
3. 지역주민이용 편의성	소 계	21	
	가. 관내지점의 수, 관내 무인점포 수 및 관내 ATM 설치 대수	(8)	
	나. 지방세입금 수납처리 능력 다. 지방세입금 납부편의 증진방안	(6) (7)	
4. 금고업무 관리능력	소 계	23	
	가. 세입세출업무 자금관리 능력	(7)	
	나. 금고관리업무 수행능력 다. 전산시스템 보안관리 등 전산처리 능력	(8) (8)	
5. 지역사회 기여 및 시와의 협력사업	소 계	7	
	가. 지역사회에 대한 기여실적 나. 시와의 협력사업 계획	(5) (2)	

【별 첨 2】

금고지정 평가항목별 세부 평가기준 및 방법

I. 일반원칙

1. 평가 세부항목별 배점부여 및 평가는 금융기관이 제출한 자료 등에 따라 비교·평가한 후 금융기관별 순위에 따라 균등하게 배점하여 평가하고, 필요시 평가항목을 등급별·순위별로 나누어 배점을 부여하여 평가할 수 있다.
2. 세부항목별 배점하한은 배점한도의 60%이상으로 하여야 하고, 모든 평가 세부항목의 순위 간 점수편차는 배점한도의 최대 10%에서 최소 4%의 비율을 동일하게 적용하여 균등하게 배분하여야 한다. 다만, 항목 2(시에 대한 대출 및 예금금리), 항목 5(지역사회 기여 및 시와의 협력사업)의 순위 간 점수편차는 다른 평가 세부항목에 적용되는 비율의 1/2을 적용한다.

II. 세부 평가기준 및 방법

1. 금융기관의 대내외적 신용도 및 재무구조의 안정성 (28점)

가. 외부기관의 신용조사 상태평가 (8점)

- 1) 공인된 국내·외 신용조사기관 조사 자료의 등급기준에 따라 금융기관별로 비교·평가
- 2) 최근 평가를 기준으로 금융기관이 제출한 신용평가표가 동일한 신용조사기관일 경우에는 평가등급에 따라, 서로 다른 신용조사기관일 경우에는 각 기관의 평가기준별 등급을 비교·평가하여 금융기관별 순위에 따라 배점하되, 지역조합에 대해서는 국내 평가기관의 신용조사만으로 전체 배점(8점)을 평가

※ 금융기관의 평가등급이 적정수준 이하일 경우에는 금고운영의 안정성을 위해 최저점수 또는 0점 처리 가능

나. 주요 경영지표 현황 (20점)

- 1) 금융기관의 공시자료를 기준으로 주요 경영지표의 각 항목별 비율을 비교·평가하여 금융기관별 순위에 따라 배점하되, 금융감독원 등 정부 기관 및 관련 기관이 공시한 자료 등과 비교·확인하여 평가
- 2) 경영지표 평가 세부항목별 등급기준은 해당 감독기관에서 각 지역조합 유형별(신협, 농·수·산림조합, 새마을금고 등)로 다르므로 해당 감독 기관(금융감독원, 새마을금고중앙회 등)의 기준을 따름
- 3) 금융감독원, 행정안전부 등 감독기관의 경영실태평가 또는 검사기준에서 양호하다고 인정되는 경우 만점처리
- 4) 주요 경영지표 평가 세부항목
 - 가) 총자본비율(6점) 단, 지역조합의 경우 순자본비율(6점)로 평가
 - 나) 고정이하여신비율(6점)
 - 다) 자기자본이익률(6점)
 - 라) 유동성커버리지비율(2점)

2. 시에 대한 대출 및 예금금리 (21점)

가. 정기예금 예치금리 (7점)

- 금융기관이 제출한 정기예금의 기간별 금리수준에 따라 금고예금의 수익성을 비교·평가한 후 금융기관별 순위에 따라 배점

나. 공금예금 적용금리 (6점)

- 공금예금 금리를 적용기준으로 비교·평가한 후 금융기관별 순위에 따라 배점

다. 시에 대한 대출금리 (4점)

- 지방채 발행, 일시차입금 및 예금담보 대출의 규모에 대하여 금융기관이

제시하는 금리 조건을 비교·평가한 후 금융기관별 순위에 따라 배점
라. 수시입출금식 예금금리 (4점)

○ 수시입출금식 예금금리를 비교·평가한 후 금융기관별 순위에 따라 배점

3. 지역주민 이용 편의성 (21점)

가. 관내지점의 수, 관내 무인점포 수 및 관내 ATM 설치 대수(8점)

○ 지역주민이 금융거래와 지방세 및 세외수입 등을 편리하게 납부할 수 있도록 여수시 관내에 소재한 지점*의 수, 관내 무인점포 수 및 관내 ATM 설치 대수를 기준으로 비교·평가한 후 금융기관별 순위에 따라 배점하되, 금고지정 여부에 따라 필수로 설치되는 지점은 지점 수에서 제외

* “지점”이란 인적·물적 설비를 모두 갖추고 금융영업 또는 사무가 이루어지는 장소를 말하고 본점, 지점, 지소 등 명칭을 불문한다. 또한, 시민의 금융거래와 납세 편의를 위해 동일 건축물에서 2개 이상의 지점을 운영하는 경우는 1개의 지점으로 본다.

나. 지방세입금 수납처리 능력 (6점)

○ 최근 3년간 전자납부 실적을 포함한 지방세입금(지방세 및 세외수입) 수납실적 및 처리능력을 기준으로 비교·평가한 후 금융기관별 순위에 따라 배점

다. 지방세입금 납부편의 증진방안 (7점)

○ 휴일 및 근무시간 외 금융기관 이용 편의성 제고방안, 정보기술을 활용한 전자납부 등 납세편의 증진방안, 파업 및 사고에 대비한 운영대책 등을 종합적으로 비교·평가한 후 금융기관별 순위에 따라 배점

4. 금고업무 관리능력 (23점)

가. 세입세출업무 자금관리 능력 (7점)

- 지방세입금 수납에 따른 자금관리 및 자금집행 등에 따른 세입·세출 흐름을 파악할 수 있는 현금흐름(Cash-flow) 전산시스템 구축 및 운영 개발 능력과 리스크 관리기능 구축 및 제고방안, 금고약정 기간 동안 자금관리 운용능력 및 계획 등을 기준으로 비교·평가한 후 금융기관별 순위에 따라 배점

나. 금고관리업무 수행능력 (8점)

- 최근 3년간 자치단체 금고업무 취급경험 및 운영능력, 금고업무 수행 조직 및 인력운영계획 등을 객관적으로 비교·평가한 후 금융기관별 순위에 따라 배점

다. 전산시스템 보안관리 등 전산처리 능력 (8점)

- 전산시스템 보안관리 능력, 세입·세출과정상 발생 가능한 금융사고를 방지하기 위한 전산시스템 구축운영 능력, 자금관리 및 지방세입금 수납개선을 위한 전산시스템 구축실적과 운영계획(안) 등을 제출받아 비교·평가한 후 금융기관별 순위에 따라 배점

5. 지역사회 기여 및 시와의 협력사업 (7점)

가. 지역사회에 대한 기여 실적 (5점)

- 금융기관이 최근 3년간 독자적으로 지역경제 활성화, 재해구호 및 지역사회 발전 등을 위하여 활동한 실적으로만 비교·평가한 후 금융기관별 순위에 따라 배점

나. 시와의 협력사업 계획 (2점)

- 시와 금융기관이 공동으로 특정사업 및 프로젝트 추진계획, 금고약정 기간 동안 시의 원활한 행정수행을 위한 지원 계획으로만 기준으로 하여 비교·평가한 후 금융기관별 순위에 따라 배점

남해안 거점도시
미항여수

여수시 징수과

여수시 시청로 1(학동) ☎(061)659-3577

전문건설업 폐업 공고

전문건설업 폐업신고에 따라 신고사항을 「건설산업기본법」 제20조의2 (건설업의 폐업 등) 및 같은 법 시행규칙 제20조의3(건설업등록말소의 공고)에 따라 폐업 처리하였음을 다음과 같이 공고합니다.

2025년 5월 28일

여수시장

1. 폐업대상 업체

상 호	영업 소재지	폐업대상 건설 업종 (등록번호)	법인번호 (주민번호)	폐업일자	폐업사유
엠엔건설(주) (문*만)	전남 여수시 소라면 봉두로 360, 1층	도장·습식·방수·석공사업 (여수2007-04-03)	206211-0033452	2025.5.27.	사업포기 (면허반납)

2. 공고 기간: 2025. 5. 28. ~ 2025. 6. 11.(14일)

3. 공고 장소: 여수시 홈페이지 및 시보

4. 기타

본 신고사항은 건설산업기본법 시행규칙 제20조의3(건설업 등록말소의 공고)에 따라 건설산업정보시스템(<http://www.kiscon.net>)에 공고되었음을 알려드립니다.

여수시 공고 제 2025-1685 호

공 시 송 달 공 고

「건축법」 제80조에 따라 위반건축물 소유자 등에게 『위반 건축물에 대한 이행강제금 부과통보』 문서를 등기우편으로 발송하였으나, 우편물이 반송(폐문부재)되어 「행정절차법」 제14조제4항에 따라 공시송달공고 합니다.

2025. 5. 29.

여 수 시 장

1. 처분제목 : 위반 건축물에 대한 이행강제금 부과통보
2. 법적근거 : 「건축법」 제80조
3. 공고대상자(송달내용)

연번	건축주 (행위자)	위반건물 소재지	처분원인 (위반내용)	처분내용	반송주소	반송사유
1	나무○그림(주)	전라남도 여수시 만흥동 8번지 외 1필지	위반건축물 (무허가 증·축)	이행강제금 부과통보	전라남도 여수시 망양로 ○○○-○	2회 배달 후 우체국 보관기일 경과

4. 공고기간 :2025. 5. 29. ~ 2025. 6. 12.(15일간)
5. 공고방법 :전국시·군·구 홈페이지 및 읍·면·동 게시판
6. 기타사항
 - 위반 건축물에 대한 이행강제금 부과통보하니 납부기한 내 금융기관에 납부하시기 바라며, 이행강제금의 처분에 대하여 불복이 있을 경우에는 「행정심판법」 제27조에 따라 행정심판 청구할 수 있음을 알려드립니다.

※ 궁금한 사항이 있으시면 여수시 산업지원과(☎061-659-3795)로 문의하여 주시기 바랍니다. 끝.

도로 지정 공고

여수시 화양면 장수리 227번지 상 건축허가와 관련하여 건축법 제2조제1항 제11호 및 같은 법 제45조제1항에 따라 아래와 같이 도로로 지정·공고합니다.

1. 도로 지정 공고 내역

도로 위치	도로길이 (m)	도로너비 (m)	도로면적 (㎡)	관련지번 및 이해관계인 동의 여부	비고
화양면 장수리 228-4번지	19.2	4.7~5.3	85	도로대장 참조 (허가과 비치)	

2. 관련도서 : 생략(여수시청 허가과에 비치)

3. 기타사항

도로 지정과 관련된 의문사항에 대하여는 여수시청 허가과 (061-659-4103)로 문의하시기 바랍니다.

2025. 5. 29.

여 수 시 장

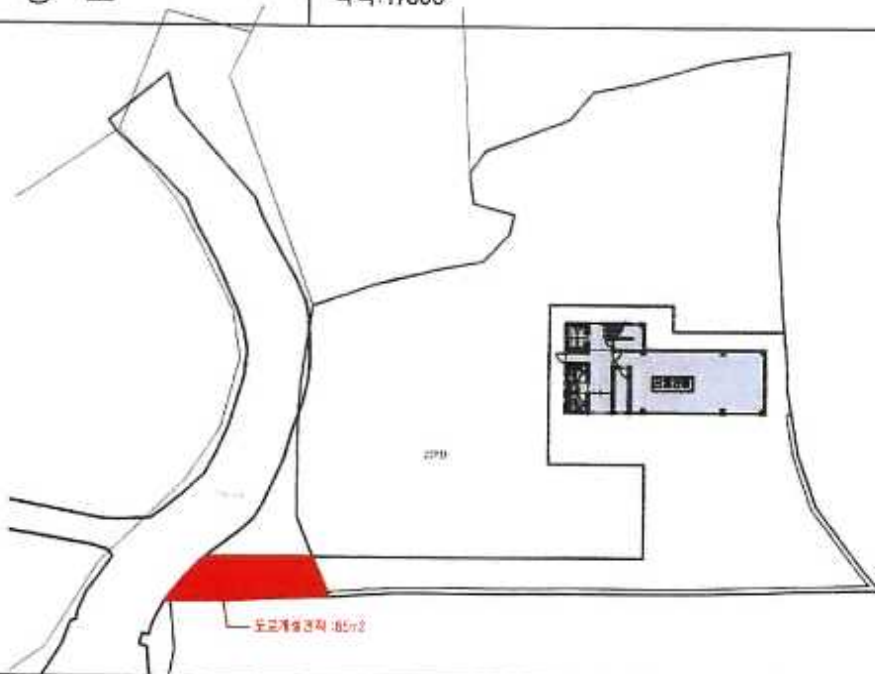
위 치 도

축척: 임의



현 황 도

축척: 1/800



이해 관계인의 관련지번

여수시 화양면 장수리 228-4